

unum®

# Holding 1



## Grupowe ubezpieczenie na życie dla Pracowników Holding 1

oraz Członków ich Rodzin







**PROMESA**  
grupa ubezpieczeniowa



**DLA ZDROWIA I ŻYCIA**  
STOWARZYSZENIE

**unum**<sup>®</sup> zapewni Państwu

Ochronę PREMIUM w Programie

grupowego ubezpieczenia na życie



Od 2013 roku **Stowarzyszenie dla Zdrowia i Życia** we współpracy z **Unum** zapewnia swoim Członkom szeroką ochronę w postaci **Grupowego Ubezpieczenia na Życie**



Naszym priorytetem jest zapewnienie benefitów i obsługi **na najwyższym poziomie.**





Misją **UNUM** jest dawanie oparcia w życiu,  
aby każdy czuł się bezpieczny.

Unum istnieje na rynku  
**od 1848 roku, a w Polsce od 25 lat**

Unum ubezpiecza ponad  
**430 tys. Klientów**

Unum wypłaciło w 2023 świadczenia w łącznej  
kwocie **219 milionów zł.**







Program Ubezpieczenia na Życie  
– **Ochrona PREMIUM**



# Konstrukcja Ubezpieczenia

**Pakiet podstawowy można rozszerzyć o dowolny Pakiet Dodatkowy:**

Pamiętaj, że w ramach każdego Pakietu dodatkowego możesz wybrać jeden wariant

<b>PAKIET PODSTAWOWY</b> ochrona życia i zdrowia do wyboru 1 z 4 wariantów	
<b>WARIANT 1</b>	<b>51 zł</b>
<b>WARIANT 2</b>	<b>74 zł</b>
<b>WARIANT 3</b>	<b>127 zł</b>
<b>WARIANT 4</b>	<b>212 zł</b>

<b>7 PAKIETÓW DODATKOWYCH</b> niektóre pakiety wymagają wypełnienia dodatkowego oświadczenia	<b>WARIANT I</b>	<b>WARIANT II</b>	<b>WARIANT III</b>	<b>WARIANT IV</b>
<b>U CHRONI ZDROWIE</b>	<b>10 zł</b>	<b>15 zł</b>	<b>20 zł</b>	<b>25 zł</b>
<b>U CHRONI DZIECKO</b>	<b>10 zł</b>	<b>15 zł</b>	<b>20 zł</b>	<b>25 zł</b>
<b>U CHRONI ONKOLOGICZNIE</b>	<b>10 zł</b>	<b>15 zł</b>	<b>20 zł</b>	<b>25 zł</b>
<b>U CHRONI SERCE</b>	<b>10 zł</b>	<b>15 zł</b>	<b>20 zł</b>	<b>25 zł</b>
<b>U CHRONI AKTYWNYCH</b>	<b>10 zł</b>	<b>15 zł</b>	<b>20 zł</b>	<b>25 zł</b>
<b>U WSPIERA ŻYCIE W ZDROWIU</b>	<b>14 zł</b>	<b>20 zł</b>	<b>30 zł</b>	<b>37 zł</b>
<b>U WSPIERA ZDROWE NAWYKI</b>	<b>6 zł</b>	<b>13 zł</b>		



# Kto może przystąpić do ubezpieczenia?

## Pracownik Holding 1/Małżonek/Partner Życiowy/ Pełnoletnie Dziecko Pracownika

W wieku od 18 do 65 roku życia (przed 66 urodzinami)

Ochrona trwa do końca miesiąca polisowego, w którym ubezpieczony ukończył 70 lat.  
Po jego zakończeniu istnieje możliwość przejścia na indywidualną kontynuację

### Przystąpienie do Ubezpieczenia wymaga możliwości złożenia następujących oświadczeń:

▼  
Oświadczenie stanu zdrowia

▼  
Oświadczenie o dobrym stanie zdrowia

▼  
Oświadczenie o wykonywanym zawodzie

Zakup niektórych pakietów wiąże się z dodatkowymi oświadczeniami:

- ▶ **U chroni Serce** • Oświadczenie dotyczące chorób kardiologicznych
- ▶ **U Chroni Onkologicznie** • Oświadczenie dotyczące chorób nowotworowych
- ▶ **U Wspiera Życie w Zdrowiu** • Oświadczenie dotyczące chorób cywilizacyjnych

# Treść obowiązkowych oświadczeń

Brak możliwości podpisania oświadczeń wyklucza przystąpienie do ubezpieczenia.

## Oświadczenie stanu zdrowia

Czy w dniu podpisania niniejszego Wniosku: 1) przebywasz na zwolnieniu lekarskim dłuższym niż 14-dniowe (nie dotyczy zwolnień związanych z ciążą, porodem, ze złamaniami, skręceniami, zwichnięciami ani przeznaczonych na opiekę nad członkiem rodziny), 2) przebywasz w hospicjum, szpitalu lub innym zakładzie opiekuńczo-leczniczym, 3) masz orzeczoną niezdolność do pracy lub też ubiegasz się o takie orzeczenie, 4) otrzymujesz świadczenia rehabilitacyjne lub też ubiegasz się o takie świadczenie

## Oświadczenie dobrego stanu zdrowia

Oświadczam, że: 1) w ciągu ostatnich 12 miesięcy: a) nie zalecono mi diagnostyki (z wyłączeniem badań profilaktycznych), hospitalizacji, operacji ani innego leczenia medycznego w związku z następującymi chorobami: wadami serca, chorobą niedokrwienną serca (chorobą wieńcową), zawałem serca, udarem mózgu, cukrzycą (nie dotyczy cukrzycy ciążowej), przewlekłymi chorobami: wątroby, trzustki lub nerek, przewlekłymi chorobami układu oddechowego: rozedmą płuc, sarkoidozą, rozstrzeniemi oskrzeli, przewlekłą obturacyjną chorobą płuc, zaburzeniami psychicznymi, zaburzeniami zachowania, ZZA (zespołem zależności alkoholowej), otyłością patologiczną, chorobą nowotworową; b) nie przebywałam/przebywałem na zwolnieniu lekarskim dłuższym niż 30-dniowe (nie dotyczy zwolnień związanych z ciążą, porodem, złamaniami, skręceniami, zwichnięciami ani przeznaczonych na opiekę nad członkiem rodziny), 2) w ciągu ostatnich 5 lat nie zdiagnozowano u mnie ani nie leczyłam/leczyłem się z powodu chorób wymienionych w pkt 1) a) powyżej.

## Oświadczenie o wykonywanym zawodzie

Oświadczam, że w dniu wypełniania niniejszego wniosku o przystąpienie nie wykonuję pracy we wskazanym zawodzie: pirotechnik, korespondent wojenny, aktor cyrkowy, alpinista przemysłowy, marynarz, dżokej, górnik, kaskader, nurek, pilot, ratownik górski i wodny, rybak morski i śródlądowy, skoczek spadochronowy, sportowiec zawodowy oraz nie pełnię służby o charakterze mundurowym z wyłączeniem służb leśnych i konduktorów.



# Treść obowiązkowych oświadczeń dotyczących pakietów dodatkowych

## Pakiet U Chroni Onkologicznie

Brak możliwości złożenia oświadczenia uniemożliwia zakup pakietu dodatkowego U Chroni Onkologicznie .

Oświadczam, że: 1) w ciągu ostatnich 6 miesięcy nie zalecono mi diagnostyki (z wyłączeniem badań profilaktycznych), hospitalizacji, operacji ani innego leczenia medycznego w związku z chorobą nowotworową; 2) w ciągu ostatnich 5 lat nie zdiagnozowano u mnie ani nie leczyłam/leczyłem się z powodu choroby nowotworowej.

## Pakiet U Chroni Serce

Brak możliwości złożenia oświadczenia uniemożliwia zakup pakietu dodatkowego U Chroni Serce.

Oświadczam, że: 1) w ciągu ostatnich 6 miesięcy nie zalecono mi diagnostyki (z wyłączeniem badań profilaktycznych), hospitalizacji, operacji ani innego leczenia medycznego w związku z następującymi schorzeniami: wadami serca, wadami zastawek serca, chorobą niedokrwienną serca, chorobą wieńcową, miażdżycą, zaburzeniami rytmu serca, zawałem serca, udarem mózgu, wylewem, otyłością, cukrzycą; 2) w ciągu ostatnich 5 lat nie zdiagnozowano u mnie ani nie leczyłam/leczyłem się z powodu chorób wymienionych w pkt 1) powyżej.

## Pakiet U Wspiera Życie w Zdrowiu

Brak możliwości złożenia oświadczenia uniemożliwia zakup pakietu dodatkowego U Wspiera Życie w Zdrowiu .

Oświadczam, że: 1) w ciągu ostatnich 6 miesięcy nie zalecono mi diagnostyki (z wyłączeniem badań profilaktycznych), hospitalizacji, operacji ani innego leczenia medycznego w związku z następującymi schorzeniami: cukrzycą, chorobą wieńcową, chorobą wrzodową żołądka i dwunastnicy, przewlekłą chorobą układu oddechowego, dną moczanową, celiakią, chorobą tarczycy (z wyłączeniem Hashimoto); 2) w ciągu ostatnich 5 lat nie zdiagnozowano u mnie ani nie leczyłam/leczyłem się z powodu chorób wymienionych w pkt 1) powyżej.

# Zakres Ubezpieczenia

Zakres Ubezpieczenia – wysokość świadczeń		Wariant 1 UNUM	Wariant 2 UNUM	Wariant 3 UNUM	Wariant 4 UNUM
Śmierć Ubezpieczonego na skutek wypadku komunikacyjnego w pracy		160 000 zł	300 000 zł	600 000 zł	1 000 000 zł
Śmierć Ubezpieczonego na skutek wypadku komunikacyjnego		120 000 zł	225 000 zł	450 000 zł	750 000 zł
Śmierć Ubezpieczonego na skutek wypadku przy pracy		120 000 zł	225 000 zł	450 000 zł	750 000 zł
Śmierć Ubezpieczonego wskutek NW		80 000 zł	150 000 zł	300 000 zł	500 000 zł
Śmierć Ubezpieczonego na skutek zawału mięśnia sercowego lub udaru mózgu		50 000 zł	90 000 zł	200 000 zł	300 000 zł
Śmierć Ubezpieczonego		40 000 zł	75 000 zł	150 000 zł	250 000 zł
Uszczerbek na zdrowiu Ubezpieczonego na skutek NW		1% - 400 zł	1% - 500 zł	1% - 750 zł	1% - 1 000 zł
Uszczerbek na zdrowiu Ubezpieczonego na skutek Zawału mięśnia sercowego lub Udaru mózgu		1% - 350 zł	1% - 500 zł	1% - 650 zł	1% - 1000 zł
Niezdolność do pracy lub niezdolność do samodzielnej egzystencji Ubezpieczonego		40 000 zł	75 000 zł	150 000 zł	250 000 zł
Poważne zachorowanie Ubezpieczonego		8 000 zł katalog 52 chorób 2 000 zł katalog 5 chorób	10 000 zł katalog 52 chorób 2 500 zł katalog 5 chorób	50 000 zł katalog 52 chorób 12 500 zł katalog 5 chorób	125 000 zł katalog 52 chorób 31 250 zł katalog 5 chorób
Angioplastyka naczyń wieńcowych		8 000 zł	10 000 zł	20 000 zł	20 000 zł
Choroby zakaźne ubezpieczonego - 9 chorób		2 000 zł	2 000 zł	3 000 zł	4 000 zł
Operacje chirurgiczne ubezpieczonego		do 3 000 zł	do 4 000 zł	do 5 000 zł	do 7 000 zł
Leczenie Szpitalne Ubezpieczonego Od 1 do 365 dnia	Wskutek NW	80 zł od 1 do 365 dnia	100 zł od 1 do 365 dnia	150 zł od 1 do 365 dnia	200 zł od 1 do 365 dnia
	Wskutek choroby, w tym nowotworu	40 zł od 1 do 365 dnia	50 zł od 1 do 365 dnia	75 zł od 1 do 365 dnia	100 zł od 1 do 365 dnia
	Wskutek wypadku przy pracy	120 zł od 1 do 365 dnia	150 zł od 1 do 365 dnia	200 zł od 1 do 365 dnia	250 zł od 1 do 365 dnia
	Wskutek wypadku komunikacyjnego	120 zł od 1 do 365 dnia	150 zł od 1 do 365 dnia	200 zł od 1 do 365 dnia	250 zł od 1 do 365 dnia
	Wskutek wypadku komunikacyjnego przy pracy	160 zł od 1 do 365 dnia	200 zł od 1 do 365 dnia	250 zł od 1 do 365 dnia	300 zł od 1 do 365 dnia
	Wskutek zawału serca/ udaru mózgu	80 zł od 1 do 365 dnia	100 zł od 1 do 365 dnia	125 zł od 1 do 365 dnia	150 zł od 1 do 365 dnia
	Pobył na OIOM (świadczenie dzienne - max za 5 dni)	80 zł	100 zł	150 zł	200 zł



# Zakres dotyczący świadczeń okołorodzinnych

Zakres Ubezpieczenia - wysokość świadczeń		Wariant 1 UNUM	Wariant 2 UNUM	Wariant 3 UNUM	Wariant 4 UNUM
Śmierć Małżonka lub Partnera życiowego		10 000 zł	15 000 zł	20 000 zł	20 000 zł
Śmierć Małżonka lub Partnera życiowego na wskutek NW		30 000 zł	40 000 zł	50 000 zł	50 000 zł
Śmierć Dziecka (bez limitu wieku)		3 500 zł	5 000 zł	7 000 zł	7 000 zł
Poważna choroba dziecka - 29 chorób		2 000 zł	3 000 zł	5 000 zł	5 000 zł
Urodzenie Dziecka		1 000 zł	1 200 zł	1 200 zł	1 200 zł
Urodzenie dziecka wymagającego leczenia, z wadą wrodzoną	Skala Apgar w przedziale 5-8 lub będącego wcześniakiem	1 000 zł	1 200 zł	1 200 zł	1 200 zł
	Skala Apgar w przedziale 0-4	2 000 zł	2 400 zł	2 400 zł	2 400 zł
Urodzenie Dziecka martwego		2 500 zł	3 000 zł	3 000 zł	3 000 zł
Osierocenie Dziecka		3 000 zł	4 000 zł	5 000 zł	5 000 zł
Osierocenie Dziecka przez oboje Rodziców w wyniku tego samego NW		6 000 zł	8 000 zł	10 000 zł	10 000 zł
Śmierć Rodzica Ubezpieczonego lub Rodzica Małżonka/Partnera		1 200 zł	1 500 zł	1 500 zł	1 500 zł
Assistance medyczny		TAK	TAK	TAK	TAK

**Wariant 1    Wariant 2    Wariant 3    Wariant 4**



**51,00 zł**

**74,00 zł**

**127,00 zł**

**212,00 zł**

# Assistance Medyczny

W przypadku nieszczęśliwego wypadku lub nagłego zachorowania każda osoba ubezpieczona, a także jej małżonek/partner i dzieci (w ramach jednej składki) mogą skorzystać ze świadczeń medycznych i opiekuńczych z **limitem 10 000 zł** na zdarzenie.

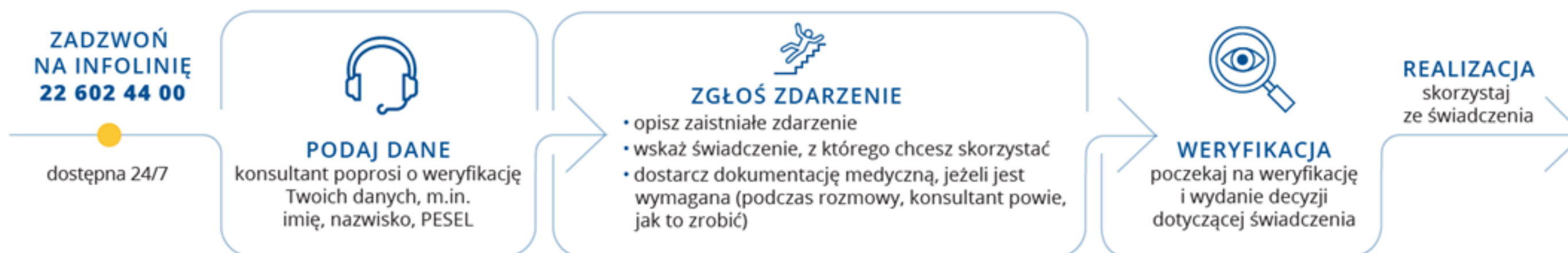
## Świadczenia medyczne i opiekuńcze

- dostarczenie leków
- infolinia baby assistance
- infolinia medyczna
- opieka nad dorosłymi osobami niesamodzielnymi i dziećmi
- opieka nad dorosłymi osobami niesamodzielnymi w razie ich NW
- opieka nad dzieckiem w razie NW
- opieka nad zwierzętami domowymi
- organizacja i pokrycie kosztów rehabilitacji

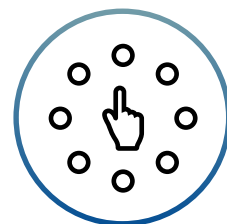
- transport medyczny z placówki medycznej
- transport rodzica na wizytę kontrolną
- wizyta lekarza internisty lub lekarza pediatry
- wizyta lekarza specjalisty
- wizyta pielęgniarki
- wizyta położnej
- wypożyczenie lub zakup sprzętu rehabilitacyjnego

- osobisty asystent rodzica
- pomoc domowa oraz pielęgnarska dla rodzica
- pomoc psychologa w trudnej sytuacji losowej
- pobyt opiekuna
- prywatne lekcje dla dziecka
- przewóz niepełnoletniego dziecka do wskazanej osoby pod jej opiekę
- transport medyczny do placówki zdrowotnej
- transport medyczny pomiędzy placówkami zdrowotnymi

## Jak skorzystać?

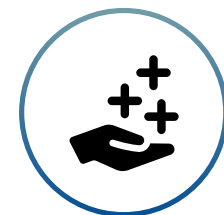


# Co wyróżnia UNUM?



## 4 WARIANTY PODSTAWOWE

bardzo wysokie sumy ubezpieczenia  
na zdrowie i życie



## 7 PAKIETÓW DODATKOWYCH

każdy z nich w kilku wariantach



## OCHRONA 24/7

w pracy, w domu, na urlopie



## SPORTY

brak wykluczenia na uprawiane  
amatorsko sporty ekstremalne  
i wysokiego ryzyka



## POWAŻNE CHOROBY

58 jednostek chorobowych  
ubezpieczonego  
9 chorób zakaźnych  
29 jednostek chorobowych dziecka



## ASSISTANCE MEDYCZNY

dla ubezpieczonego,  
małżonka/partnera i dzieci, z limitem  
10 000 zł na zdarzenie



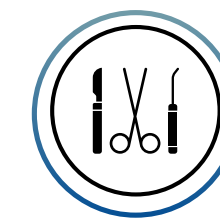
## POBYT W SZPITALU NA CAŁYM ŚWIECIE

nawet 1 dzień (jedna zmiana daty),  
w tym SOR, brak limitu dni w roku,  
wypłata za pobyt w szpitalu z powodu  
chorób psychicznych - do 30 dni w roku



## USZCZERBEK NW

obejmuje drobne uszczerbki NW  
m.in. złamania bez trwałych następstw,  
skręcenia, rany, odmrożenia, urazy



## OTWARTY KATALOG OPERACJI

5% SU dla operacji niewymienionych  
w Tabeli Operacji Chirurgicznych  
zawartej w OWU



# Pakiet Dodatkowy U Chroni Zdrowie

Dzięki U Chroni Zdrowie otrzymasz dostęp do świadczeń medycznych oraz pieniądze, które możesz przeznaczyć na pokrycie kosztów leczenia.

Zakres ubezpieczenia	WYSOKOŚĆ ŚWIADCZENIA			
	Wariant I	Wariant II	Wariant III	Wariant IV
Poważna choroba Ubezpieczonego - katalog 53 chorób	7 000 zł	8 000 zł	12 000 zł	16 000 zł
Poważna choroba Ubezpieczonego - katalog 5 chorób	1 750 zł	2 000 zł	3 000 zł	4 000 zł
Angioplastyka naczyń wieńcowych	7 000 zł	8 000 zł	12 000 zł	16 000 zł
Choroby zakaźne ubezpieczonego – 9 chorób	1 500 zł	2 000 zł	2 500 zł	3 000 zł
Świadczenia medyczne w przypadku podejrzenia poważnej choroby Ubezpieczonego	---	7 konsultacji u lekarzy specjalistów (internista, ortopeda, chirurg, okulista, neurolog, diabetolog, onkolog, kardiolog, pulmonolog, ginekolog) oraz badania diagnostyczne – USG, EKG, RTG, tomografia komputerowa, rezonans magnetyczny – do limitu 3 000 zł		
Pobyt w szpitalu Ubezpieczonego z powodu choroby	50 zł	60 zł	80 zł	100 zł
Pobyt w szpitalu Ubezpieczonego z powodu NW	100 zł	120 zł	160 zł	225 zł
Świadczenia ambulatoryjne (po min. 7-dniowym pobycie w szpitalu ubezpieczonego)	---	konsultacje u lekarzy specjalistów (internista, ortopeda, chirurg, okulista, neurolog, diabetolog, onkolog, kardiolog, pulmonolog, ginekolog) badania laboratoryjne, zabiegi diagnostyczne – do limitu 15 świadczeń na zdarzenie		
Operacje chirurgiczne ubezpieczonego	do 2 000 zł	do 3 000 zł	do 4 000 zł	do 5 000 zł
Leczenie specjalistyczne ubezpieczonego (11 procedur)	2 000 z	3 000 zł	4 300 zł	5 000 zł
<b>Składka miesięczna</b>	<b>10 zł</b>	<b>15 zł</b>	<b>20 zł</b>	<b>25 zł</b>

# Pakiet Dodatkowy U Chroni Zdrowie

Dzięki U Chroni Zdrowie otrzymasz dostęp do świadczeń medycznych oraz pieniądze, które możesz przeznaczyć na pokrycie kosztów leczenia.

## 58 chorób ubezpieczonego

### Katalog 52 chorób

- bakteryjne zapalenie opon mózgowych
- bakteryjne zapalenie wsierdzia
- bąblowiec mózgu
- całkowita utrata wzroku (ślepotą)
- choroba Creutzfeldta-Jakoba
- choroba Crohna
- choroba Huntingtona (pląsawica Huntingtona)
- choroba neuronu ruchowego
- choroba Parkinsona
- ciężkie oparzenie
- dystrofia mięśni
- łagodny guz rdzenia kręgowego
- łagodny (niezłośliwy) guz mózgu
- masywny zator tętnicy płucnej leczony operacyjnie
- niedokrwistość aplastyczna
- niewydolność nerek
- nowotwór złośliwy
- odkleszczowe wirusowe zapalenie mózgu
- operacja na naczyniach wieńcowych
- operacja wszczepienia protezy aortalnej brzusznej
- operacja wszczepienia protezy aortalnej piersiowej
- operacja zastawek serca
- pierwotne nadciśnienie płucne powodujące inwalidztwo
- piorunujące zapalenie wątroby
- porażenie (paraliż)
- poważny uraz głowy
- przewlekła niewydolność oddechowa

- przewlekła niewydolność wątroby
- ropień mózgu
- sepsa
- stwardnienie rozsiane
- śpiączka
- tężec
- transplantacja głównych narządów
- twardzina
- udar mózgu
- utrata kończyn
- utrata mowy
- utrata możliwości niezależnej egzystencji
- utrata słuchu (głuchota)
- wirusowe zapalenie wątroby typu B
- wirusowe zapalenie wątroby typu C
- wrzodziejące zapalenie jelita grubego
- zaawansowany stan otępienny (w tym choroba Alzheimera)
- zakażona martwica trzustki
- zakażenie HIV nabyte wskutek narażenia zawodowego
- zakażenie HIV w wyniku transfuzji krwi
- zapalenie mózgu
- zawał serca
- zespół krótkiego jelita
- zgorzel gazowa
- ziarniniakowatość Wegenera
- małoinwazyjna operacja zastawek serca
- operacja na naczyniach wieńcowych bez otwarcia klatki piersiowej
- toczeń rumieniowaty
- udar mózgu bez utrwalonych następstw neurologicznych
- wczesne stadium stwardnienia rozsianego
- angioplastyka naczyń wieńcowych

## 9 chorób zakaźnych

- borelioza
- cholera
- dur brzuszny
- gorączka Denga
- gruźlica
- malaria
- schistosomatoza
- wścieklizna
- żółta gorączka

## 11 procedur leczenia specjalistycznego

- ablacja
- chemioterapia
- dializoterapia
- leczenie metodą Gamma Knife i Cyber-Knife
- leczenie przeciwwirusowe
- radioterapia
- terapia interferonowa
- wertybroplastyka
- wszczepienie implantu ślimakowego
- wszczepienie kardiowertera/defibrylatora
- wszczepienie rozrusznikaserca (stymulatora serca, kardiostymulatora)

# Pakiet Dodatkowy U Chroni Dziecko

Pakiet ten to wsparcie finansowe i pomoc medyczna w postaci badań, dodatkowych konsultacji medycznych w razie wypadku lub choroby.

Zakres ubezpieczenia	WYSOKOŚĆ ŚWIADCZENIA			
	Wariant I	Wariant II	Wariant III	Wariant IV
Uszczerbek na zdrowiu dziecka na skutek NW za 100% uszczerbku	22 000 zł	24 000 zł	35 000 zł	50 000 zł
Za 1% uszczerbku	220 zł	240 zł	350 zł	500 zł
Poważna choroba dziecka - 29 chorób	12 000 zł	12 000 zł	15 000 zł	20 000 zł
Świadczenia medyczne w przypadku podejrzenia poważnej choroby dziecka	---	7 konsultacji u lekarzy specjalistów (internista, pediatra, ortopeda, chirurg, okulista, neurolog, diabetolog, onkolog, kardiolog, pulmonolog, ginekolog) oraz badania diagnostyczne – USG, EKG, RTG, tomografia komputerowa, rezonans magnetyczny – do limitu 3 000 zł		
Pobyty w szpitalu dziecka z powodu choroby	50 zł	50 zł	80 zł	100 zł
Pobyty w szpitalu dziecka z powodu NW	100 zł	100 zł	160 zł	200 zł
Świadczenia ambulatoryjne (po min. 7-dniowym pobycie w szpitalu dziecka)	---	badania laboratoryjne, zabiegi diagnostyczne, konsultacje u lekarzy specjalistów (internista, pediatra, ortopeda, chirurg, okulista, neurolog, diabetolog, onkolog, kardiolog, pulmonolog, ginekolog) – do limitu 15 świadczeń na zdarzenie		
Operacje chirurgiczne dziecka	do 3 000 zł	do 3 000 zł	do 4 000 zł	do 5 000 zł
Leczenie specjalistyczne dziecka (11 procedur)	3 000 zł	3 000 zł	4 500 zł	5 000 zł
Świadczenia medyczne i opiekuńcze na skutek NW dziecka	---	25 świadczeń medycznych, 40 zabiegów rehabilitacji oraz świadczenia opiekuńcze – na zdarzenie		
Konsultacje z psychologiem lub psychiatrą dla dziecka	---	3 konsultacje z lekarzem psychiatrą lub psychologiem w każdym 12-miesięcznym okresie ubezpieczenia		
<b>Składka miesięczna</b>	<b>10 zł</b>	<b>15 zł</b>	<b>20 zł</b>	<b>25 zł</b>

Niezależnie, który wariant wybierzesz, zakresem objęte będą wszystkie Twoje dzieci do 25. r.ż.



# Pakiet Dodatkowy U Chroni Dziecko

Pakiet ten to wsparcie finansowe i pomoc medyczna w postaci badań, dodatkowych konsultacji medycznych w razie wypadku lub choroby.

## 29 poważnych chorób dziecka

- choroba Crohna
- choroba Heinego-Medina (poliomyelitis)
- choroba kardiologiczna
- choroba neuronu ruchowego
- cukrzyca
- dystrofia mięśni
- łagodny guz rdzenia kręgowego
- łagodny (niezłośliwy) guz mózgu
- niedokrwistość aplastyczna
- niewydolność nerek
- niewydolność wątroby
- nowotwór złośliwy
- oparzenia
- paraliż
- poważny uraz głowy
- przewlekłe wirusowe zapalenie wątroby typu B
- przewlekłe wirusowe zapalenie wątroby typu C
- przewlekła niewydolność oddechowa
- sepsa
- śpiączka
- tężec
- transplantacja głównych narządów
- utrata kończyny
- utrata mowy
- utrata słuchu
- utrata wzroku (ślepotą)
- zakażenie wirusem HIV
- zapalenie mózgu
- zapalenie opon mózgowo-rdzeniowych

## Świadczenia medyczne i opiekuńcze

- tomografia komputerowa
- rezonans magnetyczny
- ultrasonografia
- badania laboratoryjne
- zabiegi ambulatoryjne (w tym pozostałe badania radiologiczne)
- dostarczanie leków lub sprzętu rehabilitacyjnego
- zakup sprzętu rehabilitacyjnego
- konsultacje z psychologiem
- konsultacje z trenerem fitness
- konsultacje z fizykoterapeutą
- wizyty lekarza specjalisty (ortopedy, chirurga, neurochirurga) lub fizjoterapeuty
- transport medyczny do placówki medycznej
- transport medyczny z placówki medycznej
- wizyta lekarza pierwszego kontaktu
- zwrot kosztów opłaty wpisowej za niewykorzystaną imprezę sportową (maraton, triathlon, wyścig etc.)
- zakup lub wypożyczenie przedmiotów ortopedycznych oraz środków pomocniczych
- zakwaterowanie rodzica na wypadek pobytu w szpitalu dziecka
- organizacja oraz pokrycie kosztów procesu rehabilitacyjnego – 40 zabiegów
- pomoc pielęgniarki po pobycie w szpitalu – do 5 dni
- pomoc domowa – do 5 dni (po 4 godziny)
- opieka nad dziećmi i osobami niesamodzielnymi – do 5 dni

## 11 procedur leczenia specjalistycznego

- ablacja
- chemioterapia
- dializoterapia
- leczenie metodą Gamma Knife i Cyber-Knife
- leczenie przeciwwirusowe
- radioterapia
- terapia interferonowa
- wertebroplastyka
- wszczepienie implantu ślimakowego
- wszczepienie kardiowertera/ defibrylatora
- wszczepienie rozrusznika serca (stymulatora serca, kardiostymulatora)

# Pakiet Dodatkowy U Chroni Aktywnych

Dzięki U Chroni Aktywnych otrzymasz wsparcie finansowe oraz szybki dostęp do szeregu usług i badań medycznych przydatnych w procesie leczenia po wypadku.

Zakres ubezpieczenia	WYSOKOŚĆ ŚWIADCZENIA			
	Wariant I	Wariant II	Wariant III	Wariant IV
Uszczerbek na zdrowiu ubezpieczonego wskutek NW za 100% uszczerbku	65 000 zł	85 000 zł	120 000 zł	170 000 zł
za 1% uszczerbku	650 zł	850 zł	1 200 zł	1 700 zł
Pobyt w szpitalu ubezpieczonego z powodu NW	120 zł	160 zł	200 zł	200 zł
Pobyt w szpitalu ubezpieczonego z powodu wypadku komunikacyjnego	170 zł	250 zł	350 zł	360 zł
Operacje chirurgiczne ubezpieczonego na skutek NW	do 3 000 zł	do 4 000 zł	do 5 000 zł	do 5 000 zł
Świadczenia medyczne i opiekuńcze na skutek NW ubezpieczonego	---	25 świadczeń medycznych, 40 zabiegów rehabilitacji oraz świadczenia opiekuńcze – na zdarzenie		
<b>Składka miesięczna</b>	<b>10 zł</b>	<b>15 zł</b>	<b>20 zł</b>	<b>25 zł</b>

# Pakiet Dodatkowy U Chroni Aktywnych

Dzięki U Chroni Aktywnych otrzymasz wsparcie finansowe oraz szybki dostęp do szeregu usług i badań medycznych przydatnych w procesie leczenia po wypadku.

## Świadczenia medyczne i opiekuńcze na skutek NW ubezpieczonego

- tomografia komputerowa
- rezonans magnetyczny
- ultrasonografia
- badania laboratoryjne
- zabiegi ambulatoryjne (w tym pozostałe badania radiologiczne)
- dostarczanie leków lub sprzętu rehabilitacyjnego
- zakup sprzętu rehabilitacyjnego
- konsultacje z psychologiem

- konsultacje z trenerem fitness
- konsultacje z fizjoterapeutą
- wizyty u lekarza specjalisty (ortopedy, chirurga, neurochirurga) lub fizjoterapeuty
- transport medyczny do placówki medycznej
- transport medyczny z placówki medycznej
- wizyta lekarza pierwszego kontaktu
- zwrot kosztów opłaty wpisowej za niewykorzystaną imprezę sportową (maraton, triathlon, wyścig etc.)

- zakup lub wypożyczenie przedmiotów ortopedycznych oraz środków pomocniczych
- zakwaterowanie rodzica na wypadek pobytu w szpitalu dziecka
- organizacja oraz pokrycie kosztów procesu rehabilitacyjnego – 40 zabiegów
- infolinia medyczna
- pomoc pielęgniarki po pobycie w szpitalu – do 5 dni
- pomoc domowa – do 5 dni (po 4 godziny)
- opieka nad dziećmi i osobami niesamodzielnymi – do 5 dni



# Pakiet Dodatkowy U Chroni Serce

Zakres ubezpieczenia	WYSOKOŚĆ ŚWIADCZENIA			
	Wariant I	Wariant II	Wariant III	Wariant IV
Uszczerbek na zdrowiu ubezpieczonego na skutek zawału mięśnia sercowego lub udaru mózgu za 100% uszczerbku	30 000 zł	40 000 zł	60 000 zł	80 000 zł
za 1% uszczerbku	300 zł	400 zł	600 zł	800 zł
Choroby układu krążenia ubezpieczonego - katalog 8 chorób	40 000 zł	40 000 zł	60 000 zł	80 000 zł
Choroby układu krążenia ubezpieczonego - katalog 3 chorób	10 000 zł	10 000 zł	15 000 zł	20 000 zł
Pobyt w szpitalu ubezpieczonego z powodu zawału serca lub udaru mózgu	50 zł	50 zł	60 zł	100 zł
Leczenie specjalistyczne kardiologiczne ubezpieczonego (6 procedur)	4 000 zł	4 000 zł	5 000 zł	5 000 z
Powtórna opinia medyczna kardiologiczna	---	opinia medyczna zagranicznego konsultanta w związku z diagnozą choroby układu krążenia		
Diagnostyka chorób układu krążenia	---	badania laboratoryjne, badanie EKG spoczynkowe, echokardiografia (USG serca), konsultacja lekarza internisty z interpretacją wyników badań – w każdym 12 – miesięcznym okresie ubezpieczenia, bez skierowania		
Świadczenia medyczne i opiekuńcze w przypadku chorób układu krążenia	---	konsultacje lekarskie (6 specjalizacji), badania diagnostyczne i specjalistyczne – do limitu 25 świadczeń na zdarzenie, teleopieka kardiologiczna		
<b>Składka miesięczna</b>	<b>10 zł</b>	<b>15 zł</b>	<b>20 zł</b>	<b>25 zł</b>

Wybór tego pakietu wiąże się z koniecznością odpowiedzi na pytania zawarte w dodatkowym oświadczeniu o stanie zdrowia.

# Pakiet Dodatkowy U Chroni Serce

## 11 chorób układu krążenia

### 1 Katalog 8 chorób

- udar mózgu
- zawał serca
- kardiomiopatia
- operacja na naczyniach wieńcowych
- operacja tętniaka mózgu
- operacja wszczepienia protezy aortalnej
- operacja zastawek serca
- transplantacja mięśnia sercowego

### 2 Katalog 3 chorób

- małoinwazyjna operacja zastawek serca
- operacja na naczyniach wieńcowych bez otwarcia klatki piersiowej
- udar mózgu bez utrwalonych następstw neurologicznych

## Świadczenia medyczne i opiekuńcze w przypadku chorób układu krążenia

- badania diagnostyczne: morfologia, markery martwicy mięśnia sercowego, stężenie elektrolitów, lipidogram, kreatynina, kwas moczowy, AST, ALT, TSH, fT4, INR, APTT
- badania specjalistyczne: EKG, RTG, USG dopplerowskie, USG serca, tomografia komputerowa, rezonans magnetyczny
- konsultacje lekarskie: kardiolog, kardiochirurg, dietetyk, neurolog, endokrynolog, chirurg naczyniowy
- teleopieka kardiologiczna

# Pakiet Dodatkowy U Chroni Onkologicznie

Zakres ubezpieczenia	WYSOKOŚĆ ŚWIADCZENIA			
	Wariant I	Wariant II	Wariant III	Wariant IV
Zdiagnozowanie choroby nowotworowej - nowotwór złośliwy	25 000 zł	25 000 zł	45 000 zł	60 000 zł
Zdiagnozowanie choroby nowotworowej - nowotwór o granicznej złośliwości	2 500 zł	2 500 zł	4 500 zł	6 000 zł
Świadczenia medyczne w przypadku podejrzenia choroby nowotworowej	7 konsultacji z onkologiem, 4 konsultacje z psychologiem, badania diagnostyczne do limitu 3 000 zł, badanie PET			
Pobyt w szpitalu ubezpieczonego z powodu choroby nowotworowej	40 zł	50 zł	50 zł	60 zł
Leczenie specjalistyczne onkologiczne – 5 procedur medycznych (chemioterapia, immunoterapia, hormonoterapia, radioterapia, terapia celowana)	2 000 zł	3 000 zł	3 500 zł	5 000 zł
Świadczenia medyczne i opiekuńcze w przypadku choroby nowotworowej	---	badania specjalistyczne, konsultacje z internistą oraz lekarzami 14 specjalizacji, świadczenia medyczne i opiekuńcze – do limitu 20 000 zł na zdarzenie		
Powtórna opinia medyczna onkologiczna	opinia medyczna zagranicznego konsultanta w związku z diagnozą choroby nowotworowej			
<b>Składka miesięczna</b>	<b>10 zł</b>	<b>15 zł</b>	<b>20 zł</b>	<b>25 zł</b>

Wybór tego pakietu wiąże się z koniecznością odpowiedzi na pytania zawarte w dodatkowym oświadczeniu o stanie zdrowia.



# Pakiet Dodatkowy U Chroni Onkologicznie

## Świadczenia medyczne w przypadku podejrzenia choroby nowotworowej

- konsultacje z onkologiem – do limitu 7 wizyt
  - konsultacje z psychologiem – do limitu 4 wizyt
  - badanie PET – 1 badanie
  - badania diagnostyczne – do limitu 3 000 zł:
    - RTG, mammografia, tomografia komputerowa, rezonans magnetyczny, scyntygrafia, badanie endoskopo- we, badanie markerów nowotworowych, biopsja zmiany chorobowej, cytologia, badanie histopatologiczne
    - badania laboratoryjne obejmujące: badanie ogólne moczu, amylaza, CRP ilościowo, OB, mocznik, HBs przeciwciała, morfologia, TSH, HCV przeciwciała, APTT, kreatynina, IgE całkowite, PT, kwas moczowy, markery (CA 125, PSA, CA 72-4, AFP, CEA, beta-HCG, CA 15-3, CA 19-9, kalcytonina, beta-2-mikroglobulina, NSE, CYFRA 21), fibrynogen, proteinogram, glukoza, ferrytyna, elektrolity (sód i potas), wapń całkowity, lipidogram, fosfor nieorganiczny, próby wątrobowe, magnez
- Powyższe limity odnoszą się do każdego udokumentowanego podejrzenia choroby nowotworowej

## Świadczenia medyczne i opiekuńcze w przypadku choroby nowotworowej

do 20 000 zł na każde zdarzenie:

- badania specjalistyczne: USG, badanie PET, tomografia komputerowa, rezonans magnetyczny
- konsultacje internisty oraz lekarzy specjalistów: chirurg, onkolog, okulista, endokrynolog, otolaryngolog, hepatolog, ortopeda, hematolog, ginekolog, nefrolog, urolog, pulmonolog, lekarz rehabilitacji, neurolog
- rehabilitacja
- świadczenia opiekuńcze (m.in. pomoc domowa, wizytadomowa pielęgniarki, transport medyczny, catering dietetyczny)

Wybór tego pakietu wiąże się z koniecznością odpowiedzi na pytania zawarte w dodatkowym oświadczeniu o stanie zdrowia.

# Pakiet Dodatkowy U Wspiera Życie w Zdrowiu

U Wspiera Życie w Zdrowiu zapewnia wsparcie finansowe w przypadku zachorowania na jedną z 9 chorób cywilizacyjnych. Pakiet może pomóc w diagnostyce cukrzycy i chorób tarczycy. Zapewne jest również wsparcie psychologiczne w przypadku diagnozy depresji lub schizofrenii.

Zakres ubezpieczenia	WYSOKOŚĆ ŚWIADCZENIA			
	Wariant I	Wariant II	Wariant III	Wariant IV
Choroby cywilizacyjne ubezpieczonego	10 000 zł	11 000 zł	12 000 zł	15 000 zł
Badania diagnostyczne cukrzycy	---	badania laboratoryjne oraz e-wizyta u internisty z interpretacją wyników badań (jeżeli wyniki są poza normą - dalsza diagnostyka oraz e-wizyta u diabetologa) w każdym 12 miesięcznym okresie ubezpieczenia, bez skierowania		
Badania diagnostyczne chorób tarczycy	---	---	badania laboratoryjne oraz e-wizyta u internisty z interpretacją wyników badań (jeżeli wyniki są poza normą - dalsza diagnostyka i e-wizyta u endokrynologa oraz biopsja z badaniem histopatologicznym pod kontrolą USG) w każdym 12-miesięcznym okresie ubezpieczenia, bez skierowania	
E-wizyty u psychologa w przypadku diagnozy depresji lub schizofrenii	---	---	---	12 e-wizyt u psychologa na zdarzenie
<b>Składka miesięczna</b>	<b>14 zł</b>	<b>20 zł</b>	<b>30 zł</b>	<b>37 zł</b>

Wybór tego pakietu wiąże się z koniecznością odpowiedzi na pytania zawarte w dodatkowym oświadczeniu o stanie zdrowia.

# Pakiet Dodatkowy U Wspiera Życie w Zdrowiu

U Wspiera Życie w Zdrowiu zapewnia wsparcie finansowe w przypadku zachorowania na jedną z 9 chorób cywilizacyjnych. Pakiet może pomóc w diagnostyce cukrzycy i chorób tarczycy. Zapewne jest również wsparcie psychologiczne w przypadku diagnozy depresji lub schizofrenii.

## badania diagnostyczne chorób tarczycy

- potas
- ALAT
- ASPAT
- lipidogram
- anty-TPO
- przeciwciała przeciwko receptorom TSH (TRAb)
- badanie ogólne moczu z osadem
- USG tarczycy
- biopsja z badaniem histopatologicznym pod kontrolą USG
- fT3
- fT4
- TSH
- CRP
- kreatynina
- kwas moczowy
- glukoza
- mocznik
- sód
- anty-TG
- morfologia krwi z rozmazem

## badania diagnostyczne cukrzycy

- morfologia krwi z rozmazem
- CRP
- kreatynina
- mocznik
- sód
- potas
- ALAT
- AspAT
- lipidogram
- TSH
- kwas moczowy
- Hb A1c – hemoglobina glikowana
- badanie ogólne moczu z osadem
- glukoza na czczo oraz glukoza po obciążeniu

## 9 chorób cywilizacyjnych

- astma oskrzelowa
- celiakia
- choroba tarczycy, która wymaga przeprowadzenia operacji chirurgicznej
- choroba obturacyjna płuc
- choroba wieńcowa
- choroba wrzodowa żołądka i dwunastnicy
- cukrzyca typu 1
- cukrzyca typu 2
- dna moczanowa

# Pakiet Dodatkowy U Wspiera Zdrowe Nawyki

U Wspiera Zdrowe Nawyki zapewni Ci nielimitowane e-wizyty lekarskie (19 specjalizacji) oraz zestaw 6 badań profilaktycznych, które możesz wykonać bez skierowania. W ramach pakietu otrzymasz również możliwość skorzystania z 2 wizyt u dietetyka w roku, który dokona analizy składu ciała i przygotuje dla Ciebie 14-dniową dietę uwzględniającą Twoje potrzeby.

Zakres ubezpieczenia	WYSOKOŚĆ ŚWIADCZENIA	
	Wariant I	Wariant II
E-wizyty medyczne	nielimitowane e-wizyty	
Badania profilaktyczne i konsultacje dietetyczne	---	badania profilaktyczne bez skierowania, w każdym 12-miesięcznym okresie ubezpieczenia
<b>Składka miesięczna</b>	<b>6 zł</b>	<b>13 zł</b>



# Pakiet Dodatkowy U Wspiera Zdrowe Nawyki

U Wspiera Zdrowe Nawyki zapewni Ci nielimitowane e-wizyty lekarskie (19 specjalizacji) oraz zestaw 6 badań profilaktycznych, które możesz wykonać bez skierowania. W ramach pakietu otrzymasz również możliwość skorzystania z 2 wizyt u dietetyka w roku, który dokona analizy składu ciała i przygotuje dla Ciebie 14-dniową dietę uwzględniającą Twoje potrzeby.

## badania profilaktyczne

- badanie ogólne moczu
- morfologia krwi z rozmazem
- cholesterol całkowity
- glukoza na czczo
- PSA całkowity
- badanie EKG spoczynkowe
- cytologia szyjki macicy

## konsultacje dietetyczne

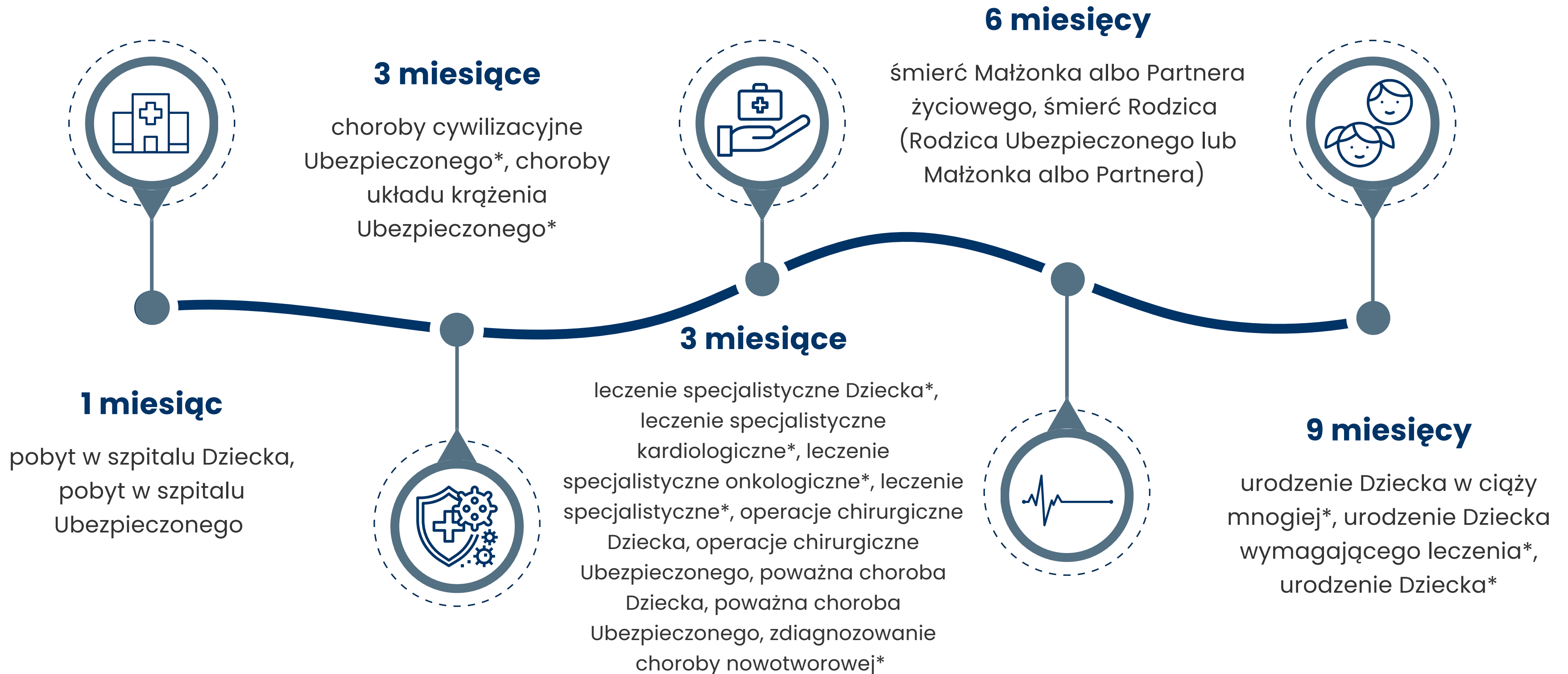
- pierwsza konsultacja w postaci e-wizyty lub wizyta stacjonarna wraz z analizą składu ciała
- sporządzenie diety na 14 dni
- konsultacja kontrolna w postaci e-wizyty lub wizyty stacjonarne

## e-wizyty medyczne

- internista
- alergolog
- chirurg ogólny
- chirurg naczyniowy
- dermatolog
- diabetolog
- endokrynolog
- ginekolog
- kardiolog
- lekarz medycyny sportowej
- neurolog
- okulista
- onkolog
- ortopeda
- otolaryngolog
- pulmonolog
- traumatolog
- urolog
- wenerolog

# Karencje

Karencje nie dotyczą zdarzeń będących następstwem nieszczęśliwego wypadku



*\*z zastrzeżeniem, że w przypadku zajścia zdarzenia w okresie karencji ograniczenia odpowiedzialności, zostanie wypłacone 10% sumy ubezpieczenia dla danego zdarzenia*

# Jak przystąpić do ubezpieczenia?

## Pracownik / Członek Rodziny

Aby dołączyć do Ubezpieczenia należy:

- Dokonać rejestracji online - <https://dlazdrowiaizycja.pl/holding1> (Każda osoba zapisując się do ubezpieczenia zaznacza okienko Pracownik)
- Utworzyć konto i wybrać zakres ubezpieczenia na stronie Unum – po rejestracji w Stowarzyszeniu zostaniesz przekierowany na odpowiednią stronę (otrzymasz link również na maila)
- Przesłania wniosku PDF z zapisu w panelu Unum na adres: [stowarzyszenie@dlazdrowiaizycja.pl](mailto:stowarzyszenie@dlazdrowiaizycja.pl)
- Opłacić pierwszą składkę na indywidualny numer rachunku (numer otrzymamy drogą mailową po rejestracji do Ubezpieczenia) – każdy Ubezpieczony opłaca składkę za Ubezpieczenie samodzielnie, składka nie będzie potrącana z wynagrodzenia Pracownika

**Rejestracji i opłacenia składki należy dokonać do 20 dnia miesiąca poprzedzającego miesiąc początku ochrony**

Przykład: jeśli chcemy mieć zapewnioną ochronę ubezpieczeniową od 1 lutego – konieczność dokonania niezbędnych formalności i opłacenia składki na konto Stowarzyszenia – maksymalnie do 20 stycznia

# Zapis jako Pracownik (umowna nazwa Ubezpieczonego)

Niezależnie od tego, czy rejestracji dokonuje Pracownik Holding 1 czy Członek Rodziny, podczas wypełniania formularza ubezpieczenia na stronie Unum należy zaznaczyć opcję „Pracownik”, rodzaj umowy „Inna”, ID pracownika i datę zatrudnienia pozostawić puste:

Dane dotyczące ubezpieczonego:

Typ ubezpieczonego:

Pracownik

Wypełnij poniższe pola swoimi danymi; rejestracja członka rodziny (małżonka/partnera, pełnoletniego dziecka) będzie możliwa po zakończeniu Twojej rejestracji w ubezpieczeniu.

ID pracownika

Rodzaj umowy

Data zatrudnienia





# Ważne! Po zakończeniu rejestracji

Pobierz wniosek w formie PDF na swoje urządzenie i prześlij na adres:  
[stowarzyszenie@dlazdrowiaizycia.pl](mailto:stowarzyszenie@dlazdrowiaizycia.pl)

The screenshot shows the user interface of the Unum Życie portal. At the top, there is a navigation bar with the Unum logo, icons for 'Wnioski' (Applications) and 'Dokumenty' (Documents), and a user profile icon with a dropdown arrow and the flag for Poland (PL). Below the navigation bar, the main content area is titled 'Moje wnioski' (My applications). It contains a table with the following columns: 'Wnioski', 'Firma', 'Wysłany', and 'Drukuj wniosek'. The first row of data shows 'STOWARZYSZENIE DLA ZDROWIA I ŻYCIA' in both the 'Wnioski' and 'Firma' columns, a checked box in the 'Wysłany' column, and a 'Drukuj wniosek' button in the fourth column. The button is circled in red. Below this table, there is a section titled 'Wnioski Członków mojej Rodziny' (Applications of my family members) with a table with columns: 'Członek Twojej Rodziny', 'Wniosek', 'Firma', and 'Potwierdzony?'. At the bottom, there is a section titled 'Formularze' (Forms) with a table with columns: 'Nazwa', 'Opis', 'Data otrzymania', and 'Data wypełnienia'.

Wnioski	Firma	Wysłany	Drukuj wniosek
STOWARZYSZENIE DLA ZDROWIA I ŻYCIA	STOWARZYSZENIE DLA ZDROWIA I ŻYCIA	<input checked="" type="checkbox"/>	Drukuj wniosek

Członek Twojej Rodziny	Wniosek	Firma	Potwierdzony?
------------------------	---------	-------	---------------

Nazwa	Opis	Data otrzymania	Data wypełnienia
-------	------	-----------------	------------------

Unum Życie Towarzystwo Ubezpieczeń i Reasekuracji Spółka Akcyjna, al. Jana Pawła II 17, 00-854 Warszawa, Spółka wpisana do rejestru przedsiębiorców w Sądzie Rejonowym dla m.st. Warszawy w Warszawie, XIII Wydział Gospodarczy Krajowego Rejestru Sądowego, KRS 00000008906, NIP 526-2262-838, REGON 013281575, kapitał zakładowy w wysokości 60 000 000,00 zł w całości opłacony.

# Możliwość zmiany pakietu

Ubezpieczeni mogą zmienić wariant w ramach Pakietu podstawowego lub Pakietu dodatkowego:

- Zmiana wariantu możliwa w każdą miesięcznicę polisy z zachowaniem karencji na różnice w kwotach wypłaty oraz świadczenia, których nie było dotychczas. W przypadku zmiany wariantu w ramach pakietu podstawowego skutkującą podwyższeniem sumy ubezpieczenia wymagane jest podpisanie oświadczenia o dobrym stanie zdrowia oraz oświadczenia o niewykonywaniu niebezpiecznych zawodów. W przypadku dokupienia niektórych pakietów dodatkowych wymagane jest podpisanie odpowiedniego oświadczenia medycznego.
- Nie stosuje się karencji, jeśli zmiana wariantu podstawowego i pakietów dodatkowych następuje w rocznicę polisy (1 marca).
- Pakiety dodatkowe: „U Wspiera Życie w Zdrowiu” i „U Wspiera Zdrowe Nawyki” – zmiana (bądź rezygnacja) możliwa tylko w rocznicę polisy, która przypada na 1 marca.



# OBSŁUGA ŚWIADCZEŃ

1



## FORMULARZ ONLINE

wypełnij formularz dostępny na stronie [www.unum.pl](http://www.unum.pl) lub w Portalu Klienta

2



## KORRESPONDENCYJNIE

pobierz i wypełnij wniosek o wypłatę świadczenia dostępny na stronie [www.unum.pl](http://www.unum.pl), następnie wyślij komplet podpisanych dokumentów na adres: Unum Życie TUiR S.A., Dział Wypłaty Świadczeń, Łucka 9, 00-842 Warszawa

3



## OSOBIŚCIE

Zgłaszając się z wnioskiem o wypłatę świadczenia do wybranego oddziału Unum lub do Centrali Unum

# POZOSTAJEMY DO PAŃSTWA DYSPOZYCJI

## **Kamila Paszek**

Telefon: +48 733 199 700

E-mail: [stowarzyszenie@dlazdrowiaizycia.pl](mailto:stowarzyszenie@dlazdrowiaizycia.pl)

## **Magdalena Zawadzka**

Telefon: +48 533 525 707

E-mail: [stowarzyszenie@dlazdrowiaizycia.pl](mailto:stowarzyszenie@dlazdrowiaizycia.pl)

**Pracujemy od poniedziałku do piątku w godzinach 8.00–16.00**

## **Aneta Wikłacz**

Telefon: 572 537 181

E-mail: [a.wiklacz@kancelaria-progress.pl](mailto:a.wiklacz@kancelaria-progress.pl)

## **Katarzyna Siuchta,**

Telefon: 530 444 765

E-mail: [k.siuchta@kancelaria-progress.pl](mailto:k.siuchta@kancelaria-progress.pl)



**DLA ZDROWIA I ŻYCIA**  
STOWARZYSZENIE